

## DESTEK DOKÜMANI

**LOGO**  
BUSINESS SOLUTIONS

Ürün : GO  
Bölüm : Kurulum Sihirbazı

### KURULUM SİHİRBAZI

GO ile birlikte, yükleme işlemlerinin bir sihirbaz yardımı ile yapılması sağlanmıştır.

1. Kurulumu yapılacak ürün bilgisi seçilmelidir.



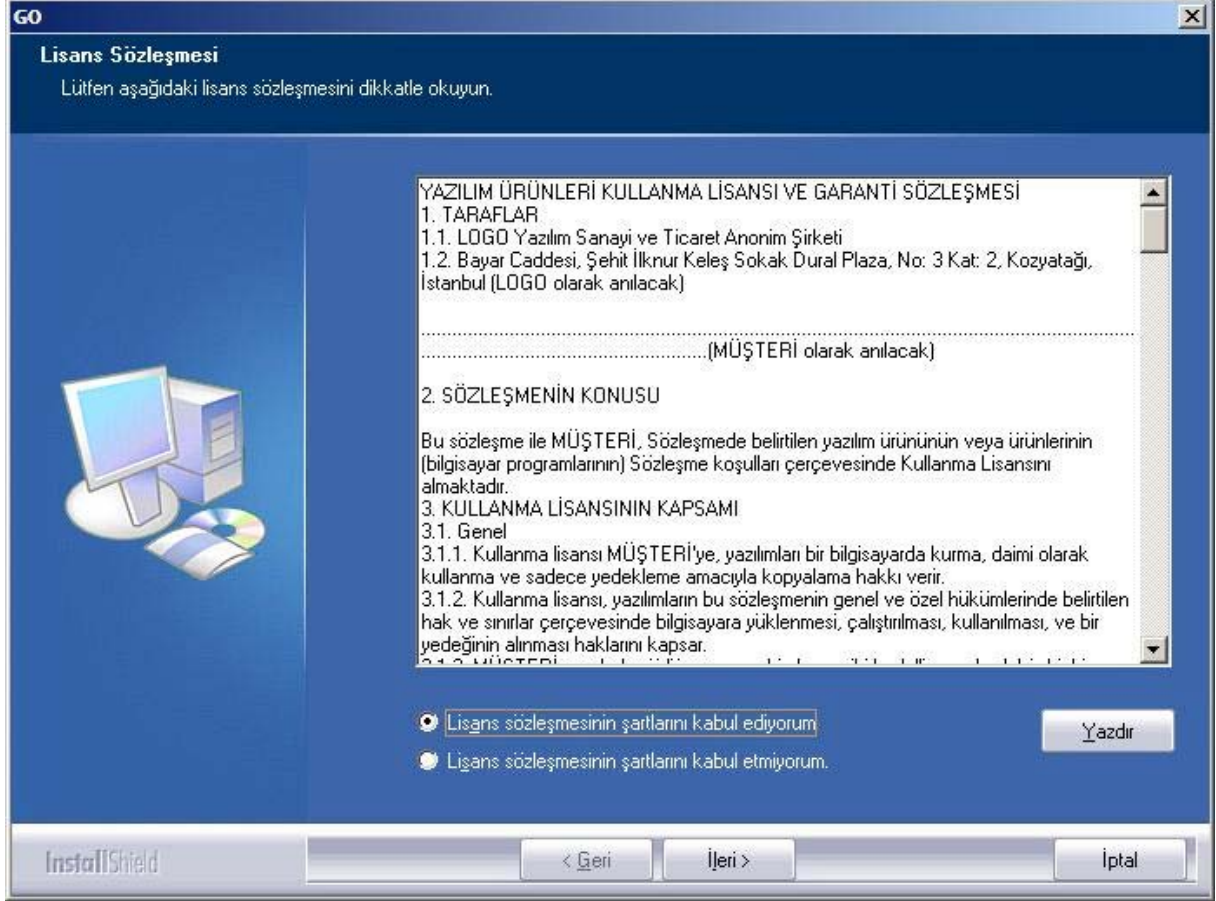
Doküman No :GO-16500004  
Tarih : 24.04.2007  
Konu : Kurulum Sihirbazı  
Revizyon No :  
Revizyon Tarihi :

# DESTEK DOKÜMANI



Ürün : GO  
Bölüm : Kurulum Sihirbazı

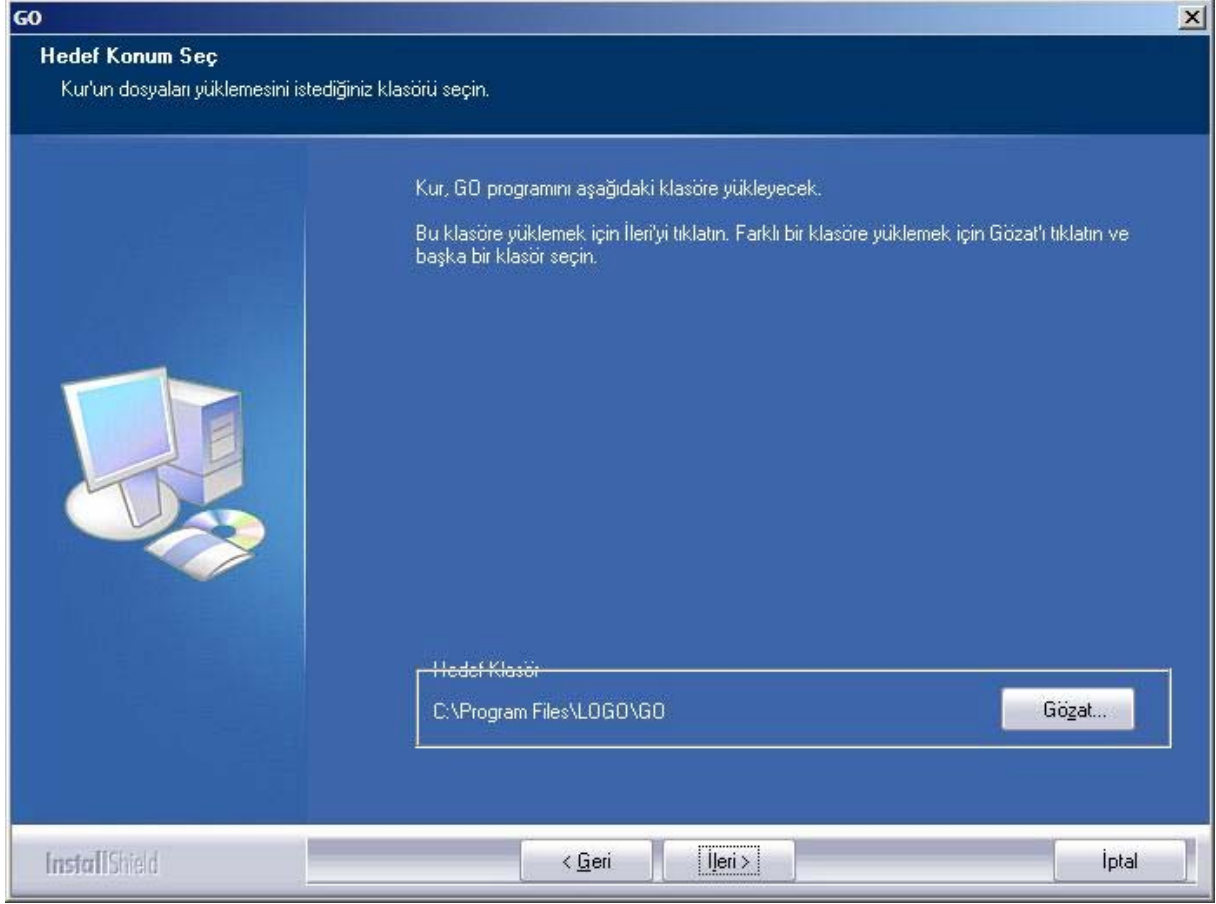
2. Lisans sözleşmesi onaylanmalıdır.



Doküman No : GO-1650004  
Tarih : 24.04.2007  
Konu : Kurulum Sihirbazı  
Revizyon No :  
Revizyon Tarihi :

Ürün : GO  
Bölüm : Kurulum Sihirbazı

3. Programın kurulacağı dizin belirlenmelidir. (Öndeğer dizin C:\Program Files\LOGO\GO'dur; istenildiği durumda değiştirilebilir. )



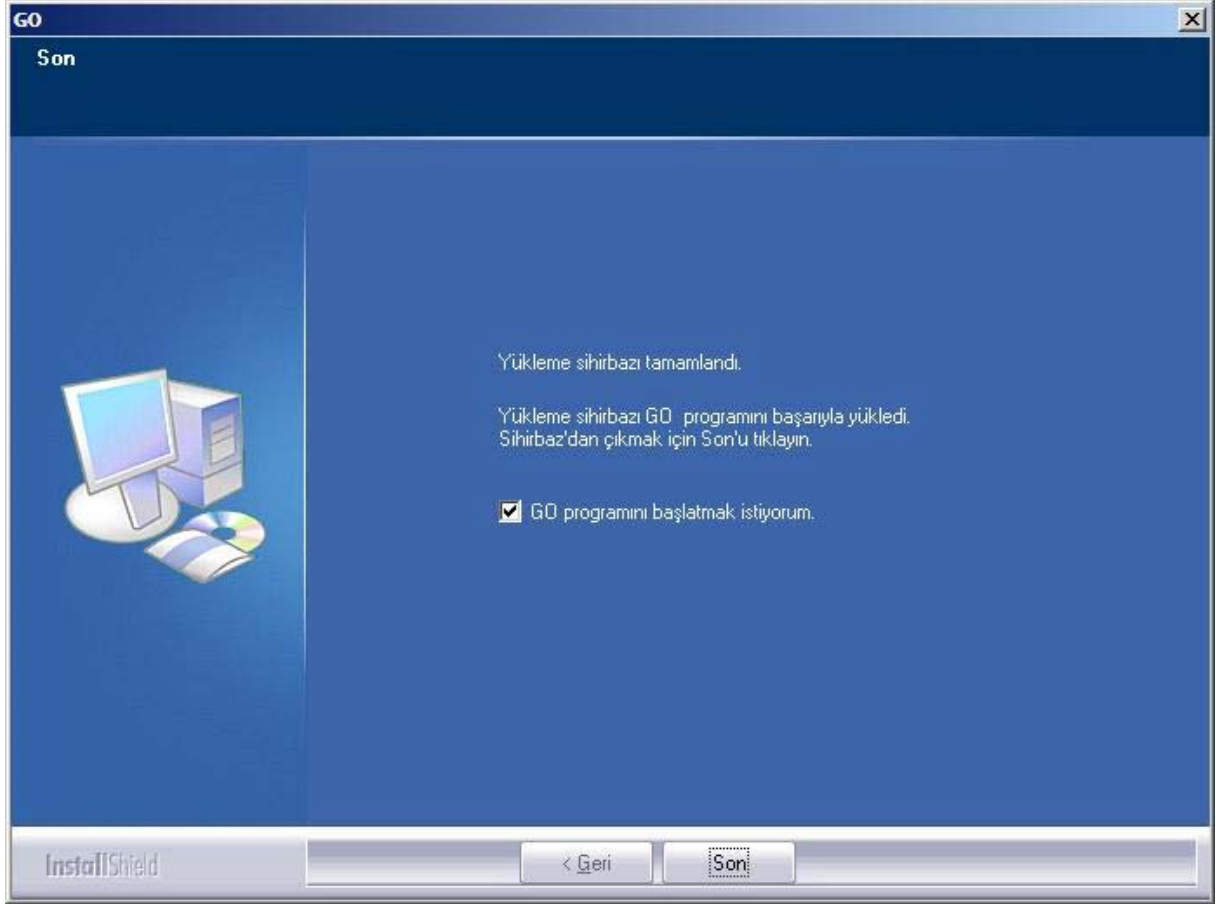
Bir sonraki adımda gelen Başlat menüsü yerleşimi ve yükleme onay ekranları onaylandıktan sonra yükleme işlemi başlayacaktır.

Doküman No :GO-1650004  
Tarih : 24.04.2007  
Konu : Kurulum Sihirbazı  
Revizyon No :  
Revizyon Tarihi :

## DESTEK DOKÜMANI

Ürün : GO  
Bölüm : Kurulum Sihirbazı

Yükleme işlemi tamamlandıktan hemen sonra GO programının başlatılması isteniyorsa, "GO programını başlatmak istiyorum" seçimi yapılmalıdır.



Bu seçim sonrasında Firma Tanımlama Sihirbazı çalışacaktır. Böylece veritabanı ve firma bilgileri oluşturulabilir.

Doküman No : GO-16500004  
Tarih : 24.04.2007  
Konu : Kurulum Sihirbazı  
Revizyon No :  
Revizyon Tarihi :

## DESTEK DOKÜMANI



Ürün : GO  
Bölüm : Kurulum Sihirbazı

**Firma tanımlama sihirbazına hoş geldiniz**

Bu sihirbaz kurulum ayarlarını yapmakta size yardımcı olacaktır.  
Lütfen veritabanı bilgilerinizi girin.

Kullanıcı Adı : SA

Şifre :

Server adı : SEDAFNTBK

Veritabanı adı : GO\_DB

Yeni veritabanı oluştur

Vazgeç Geri İleri Son

Kullanıcı Adı : MSDE/MsSql Server'da tanımlı kullanıcıdır.  
Şifre : MSDE/MsSql Server'da tanımlı kullanıcının şifresidir.  
Server Adı : MSDE/MsSql Server'ın yüklü olduğu bilgisayarın adı yada IP numarasıdır.  
Veritabanı Adı : GO için yaratılacak veritabanının adıdır.

"Yeni veritabanı oluştur" seçeneği ile girilen bilgiler doğrultusunda veritabanı oluşturulur ve program ayarlarına kaydedilir.

Doküman No : GO-16500004  
Tarih : 24.04.2007  
Konu : Kurulum Sihirbazı  
Revizyon No :  
Revizyon Tarihi :

## DESTEK DOKÜMANI



Ürün : GO  
Bölüm : Kurulum Sihirbazı

Veritabanı oluşturulup, program ayarlarına kaydedildikten sonra Firma Tanımlama Sihirbazı başlayacaktır.

1. Firma bilgileri girilmelidir. ( Firma Numarasını Otomatik Ver seçimi yapılırsa, firma numarası arttırımlı olarak program tarafından atanır. )

Doküman No :GO-1650004  
Tarih : 24.04.2007  
Konu : Kurulum Sihirbazı  
Revizyon No :  
Revizyon Tarihi :

Ürün : GO  
Bölüm : Kurulum Sihirbazı

2. Firma ticari bilgileri girilmeldir.

Firma Tanımlama Sihirbazı [ 2/8 ]

**Firma ticari bilgilerinizi girin.**

Para Birimi: YTL

Raporlama Döviz: YTL

KDV Yuvarlama: En yakın alt birime

Her firmamda döviz kurunu farklı girmek istiyorum.

Mali dönemden bağımsız çalışmak istiyorum.

Mali dönem bağımsız çalışma ile geçmiş dönem bilgilerine her an ulaşılabilir ve dönem sonunda yapılması gerekli devir işlemlerine gerek kalmaz. Yeniden dönemli çalışmaya dönüş söz konusu değildir.

LOGO  
BUSINESS SOLUTIONS

Vazgeç Geri İleri Son

Doküman No :GO-16500004  
Tarih : 24.04.2007  
Konu : Kurulum Sihirbazı  
Revizyon No :  
Revizyon Tarihi :

Ürün : GO  
Bölüm : Kurulum Sihirbazı

3. Firmanın çalışma günleri belirlenmelidir.



Doküman No :GO-16500004  
Tarih : 24.04.2007  
Konu : Kurulum Sihirbazı  
Revizyon No :  
Revizyon Tarihi :



Ürün : GO  
Bölüm : Kurulum Sihirbazı

4. Firma parametreleri belirlenmelidir.



Firma Tanımlama Sihirbazı [ 4/8 ]

**Firma parametrelerinizi girin.**

Stok Maliyet Türü: Eldekilerin Ortalaması

Stok Seviye Kontrolleri: Fiili Stok Üzerinden Yapılsın

Birim Fiyat Kuruş Hanesi: 5

Satış Sipariş Rezerve Durumu

Kasa Çalışma Günü Kontrolü

Kasa Negatif Seviye Kontrolü

Vazgeç Geri İleri Son

Doküman No :GO-1650004  
Tarih : 24.04.2007  
Konu : Kurulum Sihirbazı  
Revizyon No :  
Revizyon Tarihi :

## DESTEK DOKÜMANI



Ürün : GO  
Bölüm : Kurulum Sihirbazı

5. Firma öndeğer bilgileri belirlenmelidir.

Doküman No :GO-1650004  
Tarih : 24.04.2007  
Konu : Kurulum Sihirbazı  
Revizyon No :  
Revizyon Tarihi :

## DESTEK DOKÜMANI



Ürün : GO  
Bölüm : Kurulum Sihirbazı

6. Firmanın ambarları tanımlanmalıdır.

Adı	Maliyet Grubu
Merkez	0
Depo	1
Şube	2

Doküman No :GO-1650004  
Tarih : 24.04.2007  
Konu : Kurulum Sihirbazı  
Revizyon No :  
Revizyon Tarihi :

Ürün : GO  
Bölüm : Kurulum Sihirbazı

7. Firmanın çalışacağı mali yıl bilgileri girilmelidir.



Firma Tanımlama Sihirbazı [ 7/8 ]

Çalışma dönemi bilgilerinizi girin.

Yeni dönem eklemek istiyorum.

Başlangıç Tarihi: 01.01.2007

Bitiş Tarihi: 31.12.2007

Para Birimi: USD

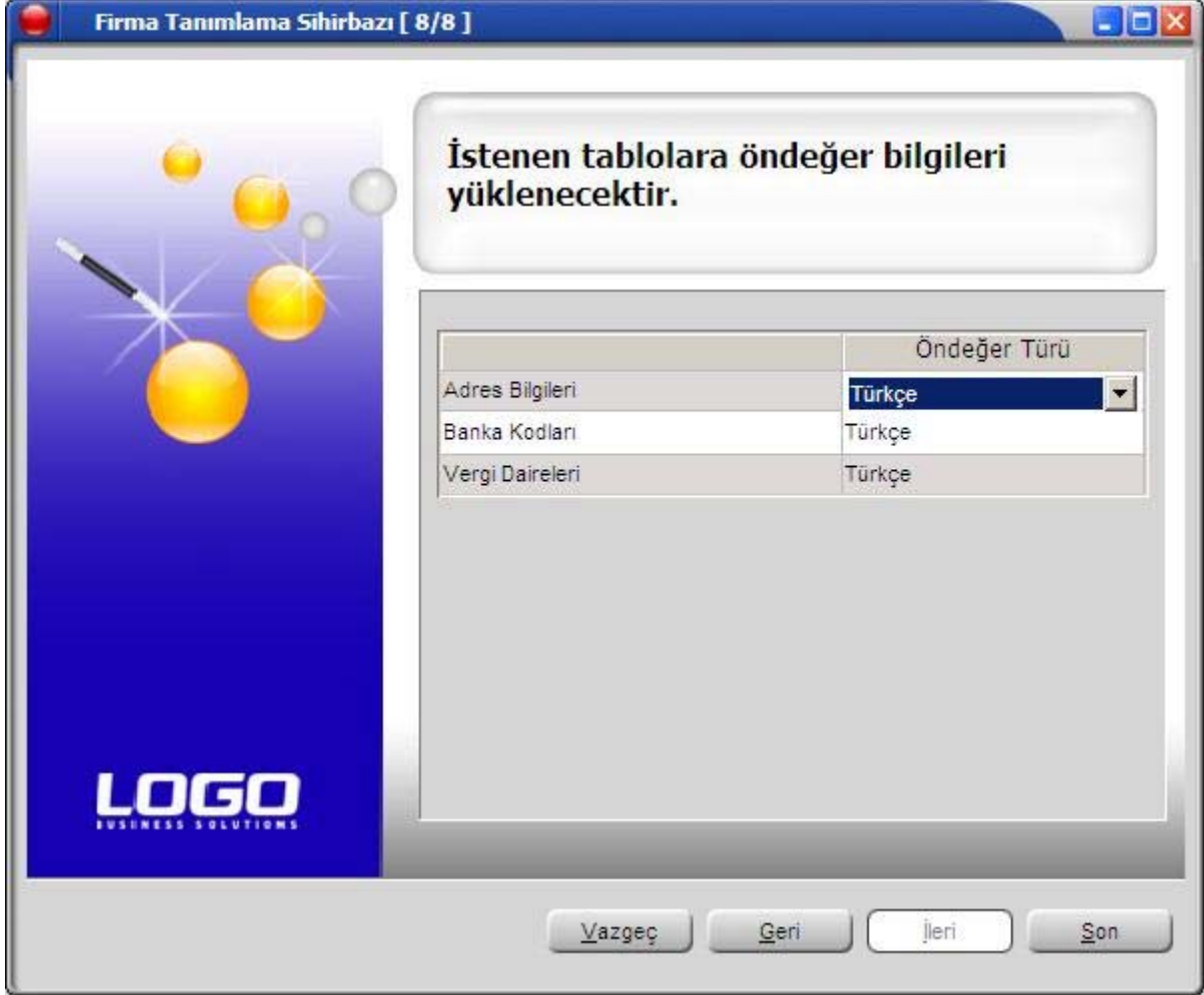
Aktif çalışma dönemi olarak seçilsin.

Vazgeç Geri İleri Son

Doküman No :GO-1650004  
Tarih : 24.04.2007  
Konu : Kurulum Sihirbazı  
Revizyon No :  
Revizyon Tarihi :

Ürün : GO  
Bölüm : Kurulum Sihirbazı

8. Firma içinde kullanılacak Adres, Banka ve Vergi Daireleri öndeğerleri yüklenmelidir.



"Son" seçimi ile firma, belirlenen bilgiler doğrultusunda eklenmiş olacaktır.

Bilgi : Programın yüklendiği klasörde, veritabanı bağlantı ayarlarını içeren LGConfig dosyasının boş olması durumunda, GO programı çalıştırıldığında Firma Tanımlama Sihirbazı başlayacaktır.

Doküman No :GO-16500004  
Tarih : 24.04.2007  
Konu : Kurulum Sihirbazı  
Revizyon No :  
Revizyon Tarihi :